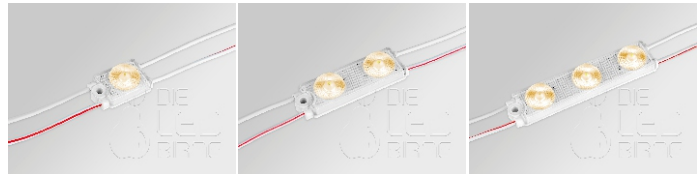
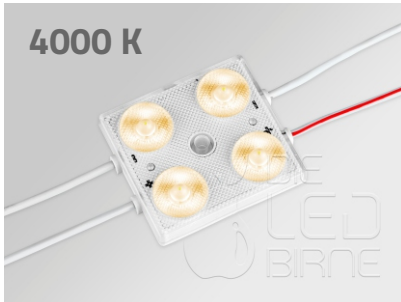


## LED-Module Nova - High Efficiency

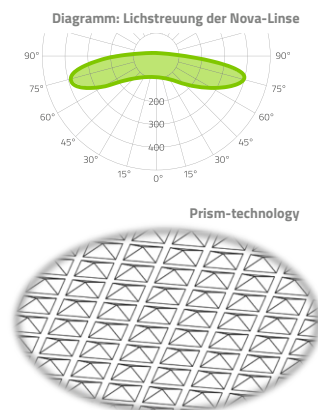


### PRODUKTPARAMETER

Variante	Nova1	Nova2	Nova3	Nova4
Produktnummer	1SN03612-40	2DN07212-40	3TN10812-40	4QN14412-40
Leistung	0.36W	0.72W	1.08W	1.44W
Spannung (CV - Konstantspannung)	12 Volt +/- 5%	12 Volt +/- 5%	12 Volt +/- 5%	12 Volt +/- 5%
Schutzart	IP 67	IP 67	IP 67	IP 67
Abmessung	26 x 16 x 11,5 mm	50 x 16 x 11,5 mm	74 x 16 x 11,5 mm	44 x 44 x 11,5 mm
Lichtstrom Lumen/Watt	ca. 160 Lm	ca. 160 Lm	ca. 160 Lm	ca. 160 Lm
Lichtstrom Lumen/Modul	ca. 57 Lm	ca. 115 Lm	ca. 173 Lm	ca. 230 Lm
Lichtfarbe	ca. 4000 K	ca. 4000 K	ca. 4000 K	ca. 4000 K
Abstrahlwinkel	175°	175°	175°	175°
Temperaturbereich	-25°C bis +55°C	-25°C bis +55°C	-25°C bis +55°C	-25°C bis +55°C
Lebensdauer	50t Std. (-10 - +40°C)	50t Std. (-10 - +40°C)	50t Std. (-10 - +40°C)	50t Std. (-10 - +40°C)
Dimmbar	ja, PWM	ja, PWM	ja, PWM	ja, PWM
Kabellänge	ca. 70 mm	ca. 100 mm	ca. 140 mm	ca. 250 mm
Module je Kette	20 Stück	20 Stück	20 Stück	20 Stück
Verpackungseinheit	100 Stück	100 Stück	100 Stück	100 Stück
Garantie	5 Jahre	5 Jahre	5 Jahre	5 Jahre
erweiterte Garantie	2 Jahre (nur mit Garantieschein und auf Anfrage möglich)			

### PRODUKTEIGENSCHAFTEN

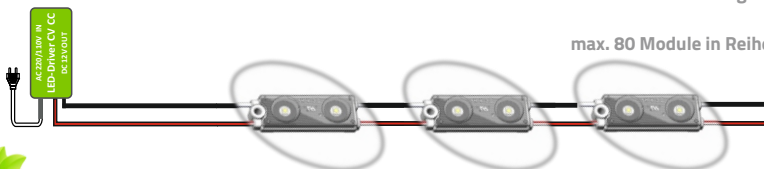
- Neue patentierte Linsentechnologie für mehr Effizienz.
- Verbesserte Farbwiedergabe.
- Ressourcenschonend.
- Weiniger Module für gleiche Ausleuchtung nötig (gegenüber herkömmlichen Modulen)
- Zeitersparnis bei Einbau.
- Kostensparnis durch Einsatz kleinerer Netzteile.
- Deutlich verringerter Gesamtenergiebedarf.
- Umweltfreundlich durch Stromersparnis.
- Wasserdichte Lötstellen.
- 3M doppelseitiges Klebeband, für raue und glatte Flächen mit hoher Soforthaftung
- Zertifiziert: ROHS, CE
- EN 62471:2008
- Auch erhältlich in den Farben: weiß, neutralweiß, warmweiß, kaltweiß, rot, blau, grün



### INSTALLATIONSANLEITUNG STROMVERSORGUNG

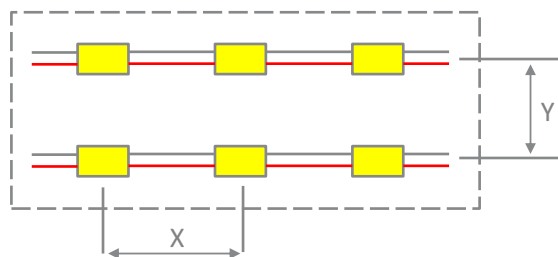
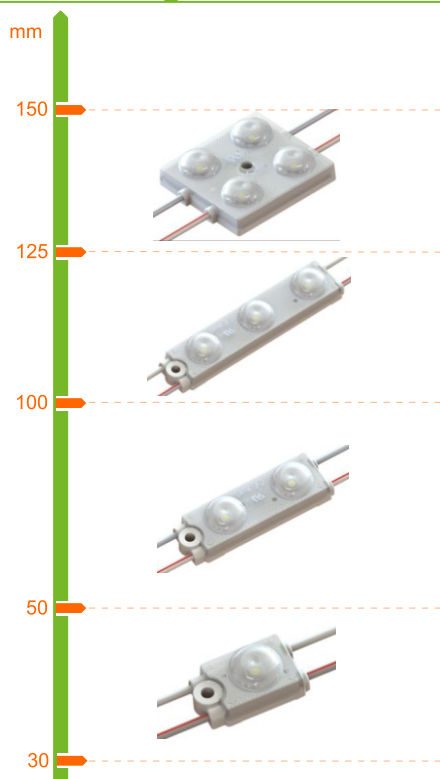
Leitungslänge Niedervoltkabel bei 12V-Anwendung: 2x1.5<sup>2</sup> bis max. 4 m  
 2x2.5<sup>2</sup> bis max. 8 m  
 2x4<sup>2</sup> bis max. 12 m

max. 80 Module in Reihe



## LED-Module Nova - High Efficiency

### Herstellerangabe, \*Verhältnis Bautiefe zu Achsabstand



Modul	Bautiefe	X	Y
NOVA1	50mm	100mm	90mm
NOVA2	80mm	180mm	160mm
NOVA3	100mm	220mm	200mm
NOVA4	130mm	260mm	240mm

### Die Nova-LED Module

Mit der neuen Nova-Serie bieten wir LED Module mit hocheffizienter Leistung an.

Dies sind die hellsten und effektivsten LED Module in unseren Produktportfolio.

Mit ca. 160 Lumen je Watt sind sie gut 1,6 mal so hell wie die gängigen LED Module mit gleicher Leistung (Watt) in unseren Produktsortiment.

Im Vergleich hat die Versa-Serie 100 Lumen je Watt im LED-Modul. Die Nova-LED Serie können Sie ab dem Jahr 2021 kaufen.

Das patentierte Pyramidendesign in der farblosen Abdeckung der Nova LED-Module, erzeugt einen deutlich feineren und größeren Abstrahlwinkel. Da sich das Licht des LED-Moduls in den Flächen der eingearbeiteten Micropyramiden mehrmals bricht und deshalb feiner streut. Es gibt aktuell auf dem Markt kein helleres und effizienteres LED Modul für die Werbeindustrie und Werbetechnik.

Diese revolutionäre Serie wird Ihnen als Fachmann in der Lichtwerbung für die Ausleuchtung von Werbeanlagen helfen,

weniger LED Module für Ihre beleuchteten Flächen zu benötigen. Somit benötigen sie entsprechend

auch kleinere Netzteile was ein deutliches Kostenersparnis erzeugt. Auch die deutlich geringere Einbauzeit

erspart die ohnehin hohen Personalkosten der Fachkräfte. Unsere Nova-Serie wird auch bei ungleichmäßiger Bestückung

der beleuchteten Buchstaben, Werbetafeln und sonstige Werbeanlagen außergewöhnliche Ergebnisse liefern.

Die seitliche Lichtstreuung der speziellen Linsen wird auch in den Ecken der beleuchteten Elemente eine gleichmäßige

und homogene Ausleuchtung erzeugen. Dies mindert die Fehlerquellen beim Bestücken der Werbeanlagen.

### Vorteile der Nova-Module

Geringer Energiebedarf der LED-Module wegen der effizienteren Helligkeit von 160 Lumen je Watt.

Hohe Lebensdauer von ca. 50000 Stunden bei +50 Grad Celsius. Geringe Anschaffungskosten.

Gleichmäßige Ausleuchtung wegen der speziellen Geometrie der Linse (Prism-tec), seitlicher Abstrahlwinkel mit ca. 175°.

Wasserdicht und Staubdicht mit der Schutzklasse IP 67. Einfache Verkabelung. Sehr geringe Bautiefen der Profilbuchstaben und Leuchttransparente möglich.

In den Farben Neutralweiß, Warmweiß, rot, blau und grün erhältlich.

Die Leistungen der Nova-LEDs setzen sich wie folgt zusammen...

Nova-1er LEDs 6500K weiß (Artikelnummer: 1SN03612-65) = 0,36 Watt je Modul

Nova-2er LEDs 6500K weiß (Artikelnummer: 2DN07212-65) = 0,72 Watt je Modul

Nova-3er LEDs 6500K weiß (Artikelnummer: 3TN10812-65) = 1,08 Watt je Modul

Nova-4er LEDs 6500K weiß (Artikelnummer: 4QN14412-65) = 1,44 Watt je Modul

Jedes der Nova LED-Module kann zusätzlich speziell auf Ihre Bedürfnisse und Projekte angepasst werden,

z.B.: verschiedene Kabellängen zwischen den LED-Modulen.

Stärkere Leistungen von 1,44 Watt auf 2 Watt je Quattro-LED-Modul. Sonderfarben wie eine sehr warmweiße Lichtfarbe der LED-Module in 2000K,

oder eine sehr kaltweiße Lichtfarbe in 9000K, oder die Lichtfarbe Lila, hellblau und orange der LED-Module.

Mit oder ohne doppelseitiges Klebeband auf der Rückseite der LED-Module.

